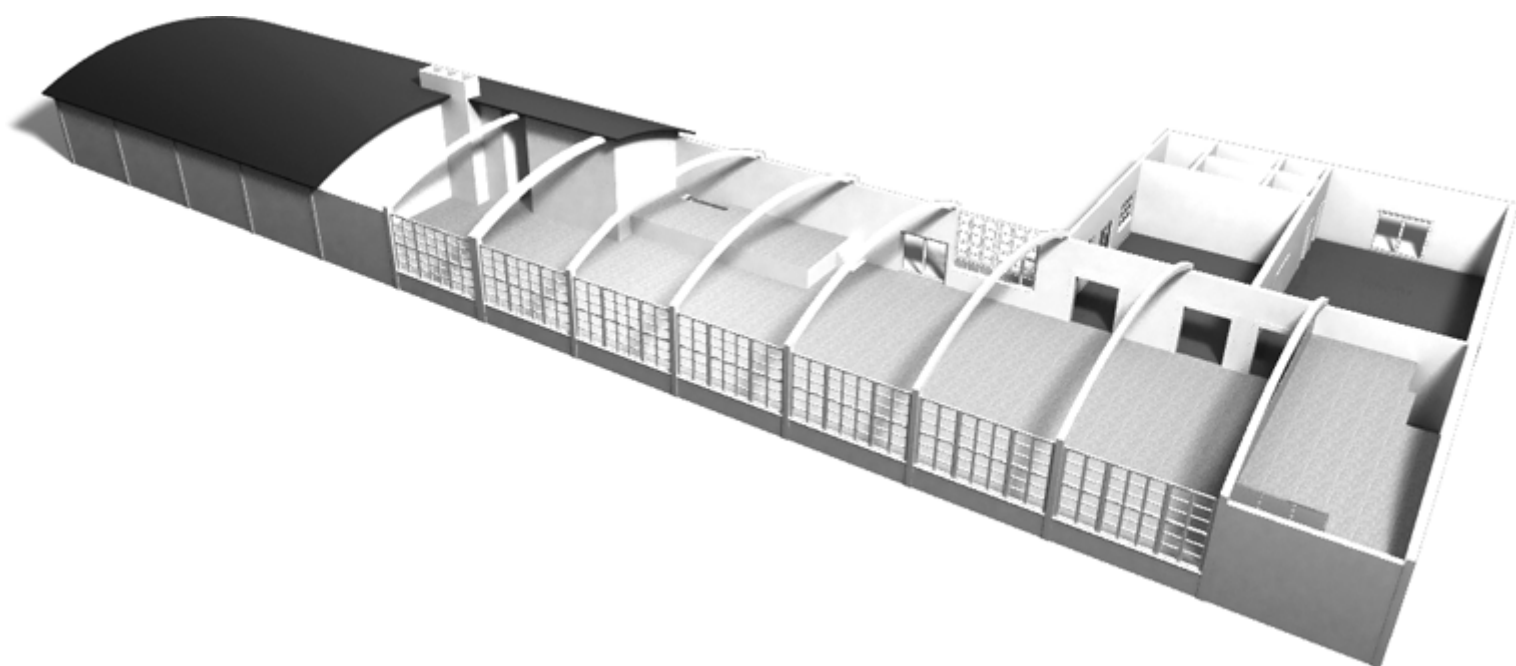


Hangar ^{no}5



Die neue Veranstaltungshalle in Hannover Für 30 bis 1300 Personen

Einen virtuellen Rundgang durch die Halle finden Sie unter
www.hangar-no5.de

Völgerstraße 5
30519 Hannover
Tel. 0511 – 86 68 68 0



Veranstaltungs- & Multiplexhalle

Nicht allzu weit von der City und nur fünf Minuten von dem Messegelände Hannover entfernt steht die, in den späten 50er Jahren erbaute und im Jahre 2002 modernisierte, ehemalige Industriehalle. Sie umfasst eine Größe von ca. 1400 m². Die Architektur ist sehr reizvoll, die großen Räume haben eine leicht gewölbte Decke, die mit einem integriertem Farbwechsler beliebig zu illuminieren sind. Aufgrund der besonderen Industriearchitektur gibt es eine Höhenentwicklung des Tonnendachs von 4 – 5 ½ Metern lichte Höhe.

Es können sowohl Betriebsfeiern, Jubiläen und Galas, als auch Produktpräsentationen, Promotion, Tagungen und Bühnenshows oder private Parties veranstaltet werden.

Neben mehreren stationären Bars und einer Garderobe im Foyerbereich befindet sich auch eine gut ausgestattete, separate Gastro-Küche im Hauptgebäude. Ein Konferenzraum und behindertengerechte Toiletten sind ebenfalls vorhanden. Der besondere Charme unserer Multiplexhalle wird deutlich, wenn man sich auf dem VIP-Balkon gegenüber des Foyers befindet und in die Tiefe der Halle schaut. Für Buffets und Live-Musik oder andere Gigs stehen diverse Nebenbereiche zur Verfügung.

Die ebenen Fußbodenflächen der ehemaligen Industriehalle können auch ohne weiteres mit Gabelstaplern oder ähnlichem befahren werden, da eine ausreichende Deckenhöhe und keine Zwischenwände vorhanden sind. Eine variabel einzustellende Heizungs- und Belüftungsanlage garantiert eine optimale Raumtemperatur. Die Halle verfügt über ausreichend Stromversorgungs-Quellen an den verschiedensten Punkten. Die großzügige Bühne ist mit einem kompletten Traversensystem ausgestattet und hat einen direkten Zugang zu einem optimalen Backstage-Bereich der für Künstler keine Wünsche offen lässt.

Rund um das Gelände bieten sich sehr gute Parkmöglichkeiten, des Weiteren ist unsere Multiplexhalle mit den nahe gelegenen öffentlichen Verkehrsmitteln leicht zu erreichen.



Maße der Halle

Präsentations- / Veranstaltungsraum
14,40 m x 40,27 m = 580 m²

Bühne
9,50 m x 5,00 m = 47,5 m²

Foyer
14,75 m x 8,00 m = 118 m²

Konferenzraum
83 m²

Balkon
5,00 m x 10,00 m = 50 m²

Neben- und Sozialräume (mit Behinderten-WC)
246 m²

Gesamte Nutzungsfläche (mit Freifläche im Hofbereich)
ca. 1400 m²

Der Raum

Die Nutzungsmöglichkeiten der Halle sind sehr vielfältig. Sie ist für 100 bis 1300 Personen nutzbar.

Bestuhlungsvarianten in der Halle

- Runde Tische bis zu 400 Personen
- Varieté-Bestuhlung bis zu 500 Personen
- Theater-Bestuhlung bis zu 600 Personen
- Party-Bestuhlung: Stehtische Tanzfläche und individuelle Einrichtung bis zu 1300 Personen

Andere Bestuhlungsvarianten sind nach Rücksprache möglich.

